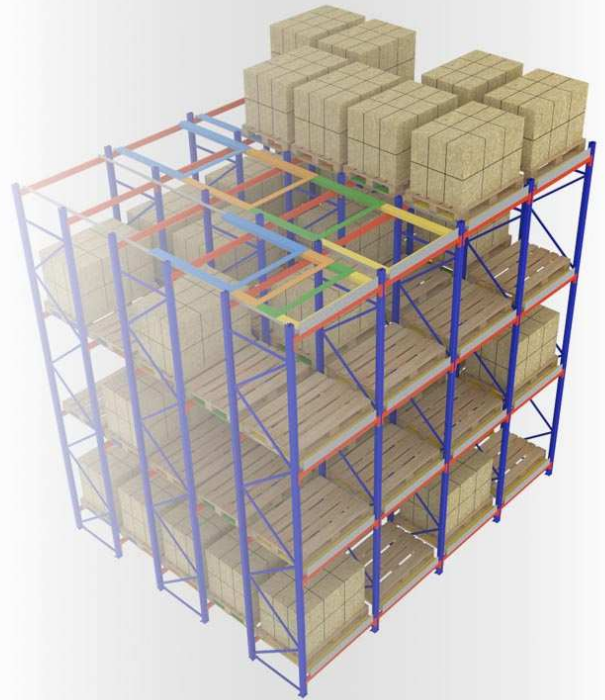


НАКОПИЧУВАЛЬНІ ПАЛЕТНІ СТЕЛАЖІ



Накопичувальний стелаж є різновидом гравітаційних стелажів. Збільшення ефективної площі складу досягається за рахунок зменшення проходів між стелажими.

Накопичувальний палетний стелаж реалізує принцип LIFO. Завантаження та розвантаження здійснюється з однієї сторони. Перша палета встановлюється на роликову рейку. Друга палета штовхає першу в глибину стелажа. Застосовують два варіанти виконання накопичувальних стелажів: на роликівих рейках та тралейх. Глибина каналу для варіанту на роликах складає до 6-ти палет, на тралейх - до 4-х палет. Система зручна для складування палетизованих вантажів з середнім рівнем оборотності при складуванні двох і більше палет одного найменування. Накопичувальний стелаж часто комбінюється з різними варіантами гравітаційних тарно-штучних стелажів, призначених для реалізації завдань підбирання і комплектування.

Характеристики:

- Глибина каналу: до 6-ти палет (для роликівих рейок), на візках - 2- 4 палети
- Ухил для переміщення палет: 2.5% - 3.5%
- Доступність кожного рівня складування
- Позначення кольором візків для зручності візуальної ідентифікації
- До 90% вища ефективність використання площі складу
- Безпечність при виконанні складських операцій
- Надійність та довговічність конструкції.

